



Qualität  
à la carte



Outdoor  
& rustikal



Hocker | Stühle | Tische | Bänke | Zubehör

## Maßgeschneidert für Sie

Fantasie soll grenzenlos sein. Schaffen Sie einen gelungenen Markenauftritt – zum Beispiel mit Glasintarsien, die Ihr Logo tragen oder Stühle mit eingegrabten Namen.

Qualifizierte Mitarbeiter und modernste Maschinenteknik sorgen in unserer modernen Fertigung dafür, dass Ihre Ideen in die Tat umgesetzt werden. Tische, Stühle, Bänke, Outdoor-Möbel und Individualmöbel werden durch kreative Ideen zu einem exklusiven Menü komponiert, das Ihren hohen Ansprüchen Genüge leistet.

Ihre Investition zahlt sich durch die Langlebigkeit unserer Möbel aus. Und dadurch, dass sich Ihre Gäste einfach wohl fühlen – das schönste Kompliment, das Sie bekommen können. Lassen Sie sich inspirieren...

## Möbliert mit Bauholz

Bauholz, sägerauh, gebürstet, grauweiß lasiert und wasserfest verleimt, das ist der Rohstoff für die neue Outdoor-Kollektion von Schnieder. Mit dieser Kollektion verbindet Schnieder seine jahrzehntelange Erfahrung in der Herstellung von Objektmöbeln mit modernen Ansprüchen an Outdoormöbeln.

Gerüstbohlen und Kanthölzer, handwerklich solide gezapft und wasserfest verleimt, bilden die Basis für das geradlinige Design der schlichten Tische und Sitzbänke.

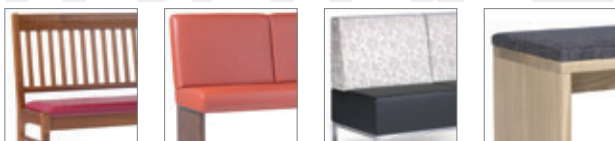


## Stuhlfabrik Schnieder GmbH

Industriestraße 15  
D-59348 Lüdinghausen

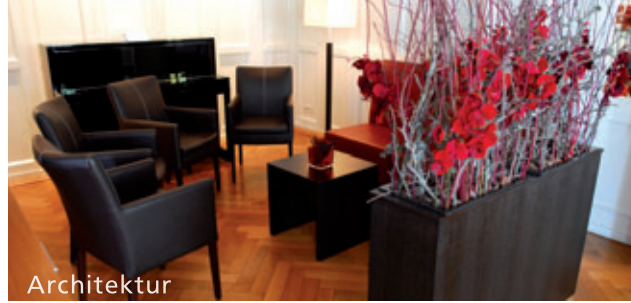
Fon 02591. 91 73-0  
Fax 02591. 91 73-30

[www.schnieder.com](http://www.schnieder.com)  
[info@schnieder.com](mailto:info@schnieder.com)





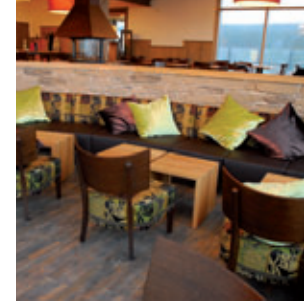
Individualität  
& Qualität



Architektur  
& Kontur



Präsentation  
& Harmonie



## Stuhlfabrik Schnieder

Von Sitzenbleibern und standhaften Unternehmern

Die Stuhlfabrik Schnieder wurde im Jahre 1918 von Felix Schnieder gegründet. Gefertigt aus der hiesigen Buche, wurden die Stühle bis ins Ruhrgebiet vertrieben. Lange war die Fabrik in Familienbesitz. 2003 ging das Unternehmen nach seinem Verkauf in die Stuhlfabrik Schnieder GmbH über.

Die Firma Schnieder hat zur Zeit über 60 Mitarbeiter, die jährlich ca. 600 m<sup>3</sup> Holz, zu 18.000 Stühlen und Hockern verarbeiten. Jeder Stollen und jede Zarge eines Stuhls wird ca. 5x geschliffen, das sind 360.000 manuelle Schleifvorgänge.

## So einzigartig wie Sie

Einfühlungsvermögen ist einer der wichtigsten Teile in unserem Geschäft. Leicht wie ein Sahnehäubchen im Café oder anspruchsvoll wie ein Achtgang-Menü richten sich unsere Einrichtungsvorschläge ganz nach Ihren Zielen. Die gastronomische Landschaft hat sich in den letzten Jahren sehr breit aufgefächert – ebenso wie die Kunden, für die wir Lösungen schaffen:

- Bäckerei-Cafés
- Bars
- Café-Restaurants
- Foyers
- Gourmet-Restaurants
- Hotels
- Kantinen
- Kaufhaus-Gastronomie
- Kneipen
- Lounges
- Outdoor-Gastronomie
- System-Gastronomie
- Szene-Gastronomie

## Unser Ziel ist,

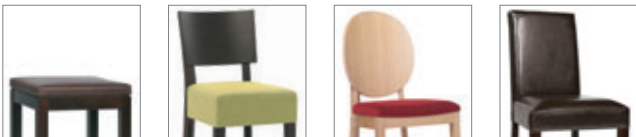
dass nicht nur Ihre Gäste, sondern auch Sie sich in Ihrer Einrichtung wohl fühlen. Deshalb ist unser Außendienst regional strukturiert und schnell bei Ihnen. Bei Schnieder gibt es keine übergestülpten Lösungen.

Für uns ist jedes Objekt so einzigartig wie ein Glas Jahrgangschampagner oder ein Stück Grillage-Torte. Gemeinsam mit Ihnen oder mit Ihrem Inneneinrichter entwickeln wir Ideen, die funktionieren und langlebig sind.

Unsere Berater kennen die Gastronomie ebenso wie die Holzverarbeitung. So entstehen Einrichtungsvorschläge, die praktisch und schön zugleich sind. Doch nicht nur die Optik, auch die Haptik ist wichtig: Hier geht es in die Details der Oberflächenbehandlung und der Stoffstruktur.

Durch die Zusammenarbeit mit Designern und Hochschulen haben wir die Nase vorn, wenn es um Trends geht. Lösungen von der Stange gibt es genug. Wir möchten Sie beflügeln, frei nach dem Motto von Walt Disney: „Wenn Du es Dir vorstellen kannst, kannst Du es auch machen.“

# Hocker



# Stühle



# Tische

